

**CGFP**

# fonction publique

*compact*

numéro 4, novembre 2012  
paraît 4 fois par an  
1<sup>ère</sup> année

## Werte Kollegin, werter Kollege,

Zum Jahresende möchten wir Sie wie gewohnt über die rezenten gewerkschaftlichen Tätigkeiten der CGFP informieren und Sie auf die vielfältigen Dienstleistungen aufmerksam machen, die unsere Mitglieder in Anspruch nehmen können.

Zum ersten Mal möchten wir dies allerdings in einer anderen Form machen. Als aufmerksame Leserin und aufmerksamer Leser unserer Mitteilungen wissen Sie natürlich, dass im Februar dieses Jahres die erste Ausgabe von „fonction publique *compact*“ erschien, einer Ergänzung zu unserem herkömmlichen Presseorgan, die seither in konzentrierter Form Fakten, Zahlen und Hintergrundinformationen zu Themen vermittelt, die für Sie als öffentliche Bedienstete von besonderem Interesse sind. Für die zahlreichen positiven Reaktionen möchten wir uns an dieser Stelle noch einmal ausdrücklich bedanken.

Aufgrund des überaus großen Zuspruchs haben wir beschlossen, auch unsere zwei Mal im Jahr durchgeführten Anschreibaktionen in Form von Sonderausgaben von „fonction publique *compact*“ durchzuführen. Und genau ein solches Exemplar halten Sie, liebe Leserin, lieber Leser, gerade in den Händen. Neben einer Zusammenfassung der wichtigsten gewerkschaftlichen Tätigkeiten auf Seite 3 finden Sie im Folgenden Informationen zu den über CGFP-Services angebotenen Dienstleistungen, von denen Sie als CGFP-Mitglied uneingeschränkt profitieren können. In moderner und farbenfroher Aufmachung finden Sie so auf den nachfolgenden Seiten Einzelheiten zum CGFP-Bausparen, zum CGFP-Versicherungsangebot, zu einem zinsgünstigen Konsumkredit, einer maßgeschneiderten Urlaubsreise oder einer vernünftigen Altersvorsorge. Nicht fehlen dürfen bei all dem natürlich unsere Bemühungen im Hinblick auf wirksame Entwicklungshilfeprogramme in Dritt- und Viert-Welt-Ländern. Dank der großzügigen Unterstützung zahlreicher CGFP-Mitglieder konnten auch in jüngster Vergangenheit wieder so manche Vorhaben in Angriff genommen werden, über die „fonction publique *compact*“ auf den Seiten 10 und 11 informiert und die der öffentlichen Funktion zur Ehre gereichen.

Für Ihre zum Teil schon langjährige Treue möchten wir uns jedenfalls recht herzlich bedanken. Doch zunächst möchten wir Ihnen viel Vergnügen beim Lesen der mittlerweile bereits vierten Ausgabe von „fonction publique *compact*“ wünschen und verbleiben

mit freundlichen Grüßen,

(Romain Wolff)  
CGFP-Generalsekretär

(Emile Haag)  
CGFP-Nationalpräsident

(Joseph Daleiden)  
Präsident CGFP-Services

PERIODIQUE



LUXEMBOURG

Envois non distribuables à retourner à:  
L-3290 BETTEMBOURG

**Port payé**  
**PS/700**



# L'évasion est proche

LUX VOYAGES CGFP, une agence de voyage complète à votre service:

Pour vos déplacements de service ou privés à l'étranger

Voyages organisés

Billets d'avion, de train et de bateau

Réservations d'hôtels et d'appartements dans le monde entier

Tarif spécial pour membres CGFP

**OUVERT  
LE SAMEDI MATIN**



## LUX VOYAGES

25A, boulevard Royal (Forum Royal) • L-2449 Luxembourg  
Tél. 47 00 47 • Fax 24 15 24 • e-mail: luxvoyages@cgfp.lu  
Ouvert du lundi au vendredi de 8 à 18 h et le samedi de 9 à 13 h

# Gegen den vom Patronat verordneten radikalen Sparkurs im Staatshaushalt

## CGFP reagiert scharf über den Weg der Staatsbeamtenkammer

In den politisch-sozialen Auseinandersetzungen agiert die CGFP ebenfalls über die Staatsbeamtenkammer, jene öffentlich-rechtliche Körperschaft, die im Luxemburger Gesetzgebungsverfahren die institutionelle Stimme des gesamten öffentlichen Dienstes darstellt. Letzte Woche legte unsere Berufskammer nun ihr Gutachten zum Haushaltsgesetz für das Budgetjahr 2013 vor, ein gut dokumentiertes und klar formuliertes Werk von über 80 Seiten.

Dieses Jahr setzt sich das Dokument viel intensiver mit den parlamentarischen Sparfanatikern auseinander als mit dem ursprünglichen Regierungsprojekt. Die extrem scharfe Kritik der politischen Parlamentsfraktionen, mit der Forderung nach zusätzlichen Sparmaßnahmen in Höhe von 200 bis 250 Millionen Euro, wird als ein unsachgemäßer Medienrummel entlarvt, der die tatsächliche Lage der Staatsfinanzen grotesk verzerrt und dabei an die antisozialen Kampagnen des Patronats anknüpft.

Der von diesen Kreisen geforderte Austeritätskurs ist total unangebracht vor dem Hintergrund der jüngsten Konjunkturschwäche. Extremsparen kann nur das derzeitige minimale Wirtschaftswachstum total abwürgen, und der Verzicht auf notwendige Infrastrukturinvestitionen wird die längerfristige Entwicklung nachhaltig belasten. Für diesen Standpunkt kann die Beamtenkammer sogar den Verwaltungsrat des Internationalen Währungsfonds (IWF) in Washington als Kronzeugen anrufen und hält unseren verirrtten Parlamentariern Zitate aus deren eindeutigen Empfehlungen vom vergangenen Juni für den künftigen Luxemburger Haushaltskurs vor.

Was nun die Budget-Amendements betrifft, die Anfang November von der Regierung nachgereicht wurden, so stellt die Berufskammer fest, dass dabei die Staatsausgaben keineswegs, wie vom Parlament gefordert und versprochen, reduziert wurden, sondern sich netto sogar noch um 19 Millionen erhöhen. Also viel Geschrei und wenig Wolle. Dass das Budgetdefizit dennoch um 162 Millionen abgesehen wurde, liegt an Steuererhöhun-

gen von 182 Millionen Euro. Die Kammer beanstandet in diesem Zusammenhang, dass dies vor allem zu Lasten der Haushalte und Arbeitnehmer geschieht, die 70% der Steuererhöhungen zu tragen haben.

Die Berufskammer belegt ausführlich, dass unsere Staatsfinanzen gesünder sind als ihr Ruf. Allen gegenteiligen Behauptungen und Meinungen zum Trotz gingen 2011 die Staatseinnahmen in die Höhe (sogar um satte 9,7%!), und das laufende Budgetdefizit sank kräftig (um 412 Millionen Euro), während auch die Staatsschuld zurückging, und zwar von 16,8% auf 16,0% des Bruttoinlandsproduktes (BIP). Das ominöse Maastricht-Defizit aller öffentlichen Haushalte des Landes ging 2011 seinerseits von -0,83% auf -0,33% des BIP zurück, also weit entfernt vom Höchstlimit von -3% (das die meisten Euro- und EU-Staaten im Gegensatz zu Luxemburg nicht respektieren) und somit weit entfernt auch von der ursprünglichen amtlichen Voraussage, 2011 würden wir ein Defizit von -3,0% erleben. Bei allen Zahlen, betreffend 2012, 2013 und

die Folgejahre, handelt es sich lediglich um reine Prognosen, die allesamt aus Quellen stammen, die sich in den vergangenen Jahren und Jahrzehnten stets (mit Ausnahme des Jahres 2009) als viel zu pessimistisch erwiesen haben. Im Übrigen übersteigen heute die Finanzaktiva des Staates deutlich die Staatsschuld, was in keinem anderen Land der EU der Fall ist.

Die „Chambre des Fonctionnaires et Employés publics“ weist vor allem die Patronatssetze gegen den angeblich „fetten Staat“ zurück, welche zum Ziel hat, uns einen schwachen Staat zu bescheren, was für unser Land fatale Folgen haben müsste im Falle einer wirklich ernsthafteren Krise.

Die Kammer spricht sich prinzipiell für einen ausgeglichenen Haushalt und möglichst niedrige Staatsschulden aus, betont aber, dass man diese Ziele erst nach Ende des Abschwungs nachdrücklich anpeilen sollte. Mit Extremsparen jedenfalls kämen wir nicht aus der derzeitigen Krise, so die Aussage der Beamtenkammer.

## Zeitsparkonten und Zusatzpension

Die Gespräche zwischen CGFP und Beamtenministerium zur Einführung von Zeitsparkonten im öffentlichen Dienst sind in vollem Gange. Die CGFP drängt nach wie vor auf eine rasche Umsetzung ihrer diesbezüglichen Forderung, und zwar ungeachtet dessen, was in dieser Frage anderweitig, im nicht-öffentlichen Bereich, zur Diskussion stehe.

Die CGFP kann sich dem entsprechenden Gutachten der Berufskammer der öffentlichen Bediensteten nur anschließen und spricht sich genauso entschieden wie die Beamtenkammer gegen die im Entwurf vorgesehene Möglichkeit, Freizeitperioden durch Gehaltsverzicht ankaufen zu können, aus. Die CGFP warnt in diesem Zusammenhang insbesondere vor gesundheitlichen Folgen, die in der Ansparphase durch Überarbeitung entstehen könnten. Ebenso dürfe sich die spätere Umwandlung von heute Erspartem in später zu nehmende freie Arbeitstage als schwierig erweisen und widerspreche zudem völlig dem so häufig gepriesenen Grundsatz der administrativen Vereinfachung.



Was nun die Einführung einer Zusatzpension im öffentlichen Dienst nach den Bestimmungen des zweiten Pfeilers der Altersvorsorge betrifft, sollen die Gespräche mit der Regierung noch im Laufe des Monats Dezember aufgenommen werden. Die CGFP setzt sich nach wie vor für eine schnelle Lösung ein und drängt darauf, dass im Jahre 2013 ein entsprechendes Gesetzesvorhaben auf den Instanzenweg gebracht werde, auf dass dieser verfassungswidrige Ausschluss der öffentlichen Bediensteten von der Möglichkeit auf eine Zusatzpension endlich aus der Welt geschaffen werde.



### DKV: Versorgungslücken schließen

Als kompetenter Partner auf dem Gebiet der privaten Krankenversicherung schließt die DKV Luxembourg S.A., seit 2011 Kooperationspartner von CGFP-Services, in erster Linie Versorgungslücken, die von der gesetzlichen Krankenversicherung nicht abgedeckt sind.

Dank der mit CGFP-Services eingegangenen Kooperation können CGFP-Mitglieder von besonders günstigen Vertragsbedingungen profitieren. Und das Besondere dabei: Selbst CGFP-Mitglieder, die bereits DKV-Kunde sind, können ihren bestehenden Vertrag in die dank der Zusammenarbeit mit CGFP-Services möglich gewordene günstigere Fassung umstellen lassen.

Und wer sich bis zum Jahresende für eine Absicherung seiner Krankheitskosten bei der DKV Luxembourg entscheidet, kommt zudem ohne Karenzperiode in den sofortigen Genuss des Versicherungsschutzes. Info-Tel.: 42 64 64-755

### CGFP-Versicherungen



Aufmerksame Leser von „fonction publique“ wissen, dass Anfang Mai eine neue Versicherungsagentur unter dem Namen „CGFP Assurances“ ihre Tätigkeit aufnahm. Seither beraten ihre Mitarbeiter die CGFP-Mitglieder in allen Versicherungsfragen, wobei sie in erster Linie äußerst günstige Versicherungsverträge unterschiedlicher Art im Verbund mit den Gesellschaften „Bâloise Assurances“ und „Bâloise Vie“ anbieten.

Seit vielen Jahren schon erhalten unsere Gewerkschaftsmitglieder sehr vorteilhafte Bedingungen beim Abschluss eines Versicherungsvertrages, und viele Tausende haben dieses Angebot von CGFP-Services schon genutzt, ob es sich nun um eine Auto-, eine Feuer-, eine Haftpflicht- oder eine „Assistance“-Versicherung gehandelt hat. Auch weiterhin den CGFP-Mitgliedern die gewohnt günstigen Konditionen anzubieten, das bezweckt „CGFP-Assurances“.

Weitere Informationen entnehmen Sie bitte der eigens eingerichteten Internet-Seite unter [www.cgfp-assurances.lu](http://www.cgfp-assurances.lu).

### Günstiger Anschaffungskredit für Eigenheiminteressenten



Im Verbund mit dem Kooperationspartner BHW hält die CGFP die für jeden vorteilhafteste und mit steuerlichen Vergünstigungen einhergehende Finanzierungsformel zum Erwerb oder zur Modernisierung eines Eigenheims bereit. Ihr CGFP/BHW-Berater gibt Ihnen dazu die besten Tipps und informiert Sie zudem über die staatlichen Steuervorteile.

Somit bieten Ihnen BHW und CGFP maßgeschneiderte Lösungen, um Ihren Traum von den eigenen vier Wänden wahr werden zu lassen. Dasselbe gilt im Übrigen auch, wenn Sie sich dazu entschließen, ihre Immobilie in absehbarer Zeit gründlich zu restaurieren.

Bereits jetzt möchten wir auf die Sondersprechtag zum Jahresende hinweisen, in deren Rahmen sich unsere Mitglieder ausführlich über die Vorteile des Bausparens informieren können (siehe Extra-Seite in dieser Ausgabe).

### CGFP-Konsumkredit bis zu 25.000 Euro



Auch künftig ist die CGFP in der Lage, ihren Mitgliedern zinsgünstige Konsumkredite, auch noch „petit prêt“ oder „prêt personnel“ genannt, bis zu einem Höchstbetrag von 25.000 Euro und Laufzeiten bis 60 Monaten zu vermitteln. Wenn Sie sich also einen kleinen oder weniger kleinen Wunsch erfüllen möchten, dann zögern Sie nicht und fragen am besten noch heute zusätzliche Informationen an. In kürzester Zeit verfügen Sie über den benötigten Geldbetrag. Und die anfallenden Zinsen können auch noch von der Steuer abgesetzt werden (Bitte beiliegendes grünes Blatt benutzen).

## Geldanlagen im Service CGFP de Placement

Seit vielen Jahren schon legen zahlreiche CGFP-Mitglieder ihre Ersparnisse, die kurzfristig verfügbar bleiben sollen, beim „Service CGFP de Placement“ an. Als staatlich anerkannter Finanzdienstleister (PSF) bietet der „Service CGFP de Placement“ in der Tat äußerst vorteilhafte Konditionen. So ermöglicht es die kollektive Platzierung von Guthaben auf Zeitkonten, mit den Banken günstige Zinssätze auszuhandeln.

Das Geld wird von Monat zu Monat bei sogenannten systemischen Luxemburger Banken platziert. Zudem werden die Zinsen jeden Monat berechnet und auf das Konto gutgeschrieben, so dass sie bereits im nächsten Monat Zinseszinsen erbringen. Die Überweisung auf das Postcheckkonto LU85 1111 0768 6743 0000 von CGFP-Epargne wird als Auftrag verstanden, die entsprechenden Mittel zum bestmöglichen Zinssatz anzulegen und immer wieder neu für einen Monat zu platzieren, und das bis zu einer gegenteiligen Anweisung.

Eine absolute Vertraulichkeit sowie eine strenge interne und externe Kontrolle – der „Service CGFP de Placement“ unterliegt der strikten Aufsicht der staatlichen Überwachungsbehörde CSSF – sind Garant für einen einwandfreien Ablauf im Interesse unserer Mitglieder. Für weitere Informationen: Bitte beiliegendes Anfrageformular zurück-schicken.



## CGFP-Reiseagentur Lux Voyages: Urlaub nach Maß



Ob Skiurlaub, Kreuzfahrten, Studienreisen, Ferienreisen oder Wellness-Urlaub: Wenn Sie eine Urlaubsreise nach Maß geschneidert haben wollen, dann sind Sie in der CGFP-eigenen Reiseagentur „Lux Voyages“ an genau der richtigen Adresse. Hier liegen Reisekataloge für jeden Geschmack auf, und wenn Sie etwas Besonderes wünschen, werden Sie von qualifiziertem Personal persönlich beraten.

Und ein weiteres Plus: Neben einer ausgesprochen professionellen Betreuung gibt es für CGFP-Mitglieder auch noch eine Ermäßigung auf den herkömmlichen Katalog- und Veranstalterpreisen, einen CGFP-Exklusiv-Rabatt, generell auf allen Pauschalreisen, Hotel- und Mietwagenreservierungen, Kreuzfahrten usw.

Schauen Sie doch einfach mal vorbei. Interessant für Berufstätige: „Lux Voyages“ hat auch am Samstagvormittag für Sie geöffnet!

(„Lux Voyages CGFP“, 25A bd Royal, L-2449 Luxemburg, Mail: luxvoyages@cgfp.lu, Tel.: 47 00 47).

## CGFP-Zusatzpension

Heute ist es wichtig, in allen Lebenslagen gut versichert zu sein. Ebenso sinnvoll ist es allerdings, bereits jetzt eine vernünftige Entscheidung in Sachen Altersvorsorge zu treffen. Derjenige, der sich jetzt für eine Zusatzpensionsversicherung entscheidet, sorgt nicht nur vor, sondern kann auch noch von steuerlichen Vorteilen profitieren. Dabei erweist sich ein klassischer Versicherungsvertrag auf dem Gebiet der „Prévoyance-vieillesse“ nach wie vor als interessant und risikolos zugleich. Nicht nur, dass das später ausgezahlte Teilkapital bzw. die monatliche Zusatzrente auf Lebenszeit einer besonders günstigen Versteuerung unterliegt, gleichzeitig sind die Beiträge innerhalb des gesetzlichen Rahmens steuerfrei. Deshalb: Zögern Sie nicht und fordern Sie noch heute ein Angebot an (Bitte beiliegendes Antragsformular benutzen).





# Sondersprechtage ab 1. Dezember

**Informieren Sie sich jetzt  
und nutzen Sie noch schnell die Vorteile des BHW /CGFP-Bausparens und  
des CGFP-Versicherungsangebots für das laufende Steuerjahr!**

**E**in Leben im eigenen Haus, in der eigenen Wohnung, gut abgesichert – das muss nicht länger ein Traum bleiben. Wie bereits so vielen Menschen kann ein Bausparvertrag auch Ihnen bei der Erfüllung Ihrer Wünsche helfen.

**D**en ersten Schritt sollten Sie am besten gleich tun: zum Beispiel sich über die Vorteile eines **BHW-Bausparvertrags** oder **Sofortkredits** sowie der **CGFP-Versicherungen** informieren. Wenn Sie dies noch vor Jahresende tun, haben Sie die Möglichkeit, die Steuervorteile für das Jahr 2012 voll zu nutzen.

**N**ach dem großen Erfolg der Sondersprechtage im vergangenen Jahr laden die **Oeuvre CGFP d'Epargne-Logement**, die **BHW Bausparkasse** und die **CGFP-Versicherungen** auch in diesem Jahr alle Interessierten zu einem unverbindlichen Beratungsgespräch ein, und zwar an folgenden Tagen:

- ▶ **vom 4. bis 20. Dezember jeden Dienstag und Donnerstag zwischen 17 und 19 Uhr (außer am Nikolaustag)**
- ▶ **vom 1. bis 22. Dezember jeden Samstag von 9 bis 13 Uhr**

am Sitz der

---

**Oeuvre CGFP d'Epargne-Logement /  
BHW Bausparkasse AG Niederlassung Luxemburg  
CGFP Assurances  
16, rue Erasme  
L-1468 Luxembourg-Kirchberg**

---

**BITTE RESERVIEREN SIE IHREN BERATUNGSTERMIN: CGFP-TEL. 47 36 51**

Rufen Sie noch heute an und nutzen Sie die Steuervorteile des Bausparens und der Zusatzpensionsversicherung für das Jahr 2012. Kompetente Bausparberater, Kreditvermittler und Versicherungsexperten stehen zu Ihrer Verfügung!



# CGFP-Baukredit

– mit CGFP und BHW zuverlässig in die eigenen vier Wände

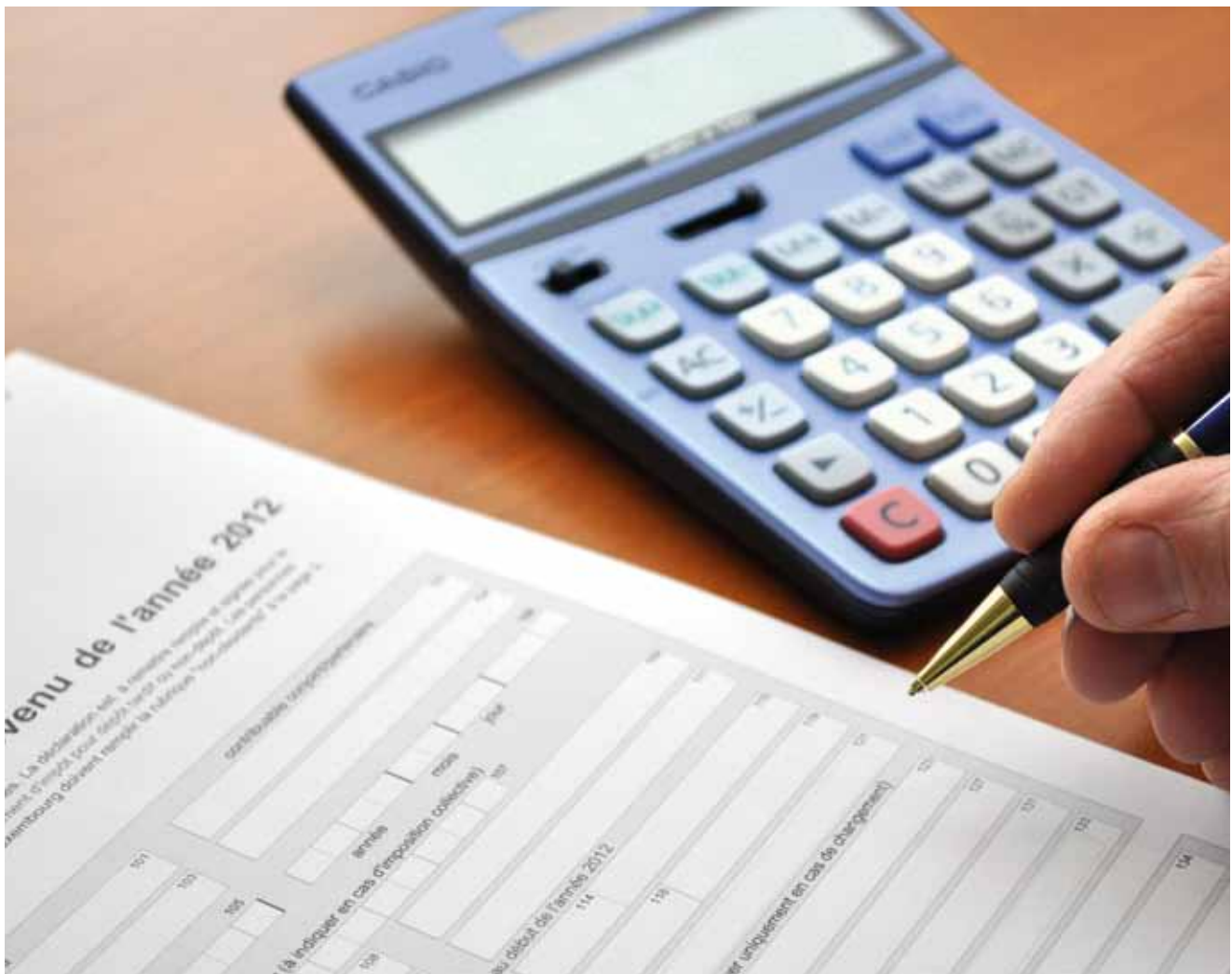


## CGFP und BHW

bieten Ihnen die Möglichkeit, Ihren Traum vom Eigenheim zu den allergünstigsten Bedingungen zu verwirklichen – durch einen **Direkt**-Abschluss Ihres Darlehensvertrags bei der **Oeuvre CGFP d'Epargne-Logement**.

Wohneigentum ist alles: Vermögensaufbau, Anlageoptimierung, solide Altersvorsorge. Sprechen Sie noch heute mit einem CGFP/BHW-Berater. Oder rufen Sie die CGFP-Hotline an:

 47 36 51  **CGFP** Logement



**Économisez des impôts en réduisant votre revenu imposable (art. 111bis)  
et améliorez votre revenu pendant votre retraite.**

**CGFP Assurances peut vous renseigner sur un contrat «prévoyance vieillesse»  
classique avec «rendement garanti» et «participation au bénéfice».**

**Contactez-nous:**

**CGFP Assurances S.A.  
16, Rue Erasme  
L-1468 Luxembourg**

**Tél : 27 04 28 01  
Fax : 27 04 28 99  
info@cgfp-assurances.lu**

**CGFP**  **Assurances**



# Tag für Tag. Beim Original!

Seit mehr als 30 Jahren ist die DKV Luxembourg die erfolgreichste private Krankenversicherung in Luxemburg. Das Jahresende 2012 bringt einige Veränderungen bezüglich der Absicherungsmöglichkeiten bei der DKV Luxembourg mit sich. Die gesamte Versicherungswirtschaft stellt sich ab Dezember auf eine geschlechtereinheitliche Prämienberechnung (Unisextarife) ein. Hintergrund für diese Entscheidung und grundlegendes Prinzip der EU ist, dass Frauen und Männer gleichgestellt sein müssen und die Beiträge anzugleichen sind. Die DKV Luxembourg, seit letztem Jahr Kooperationspartner der CGFP, ist – wie alle Assekuranzen – aufgefordert, fristgerecht ab 21.12.2012 eine gleichgeschlechtliche Prämienberechnung anzubieten.

## Wartezeitenerlass

Für alle CGFP-Mitglieder besteht grundsätzlich die Möglichkeit, im Rahmen der Kooperation mit der DKV Luxembourg zu besonders günstigen Konditionen eine Gesundheitsvorsorge zu treffen – und das unabhängig von den vorgenannten Fristen. Sie macht darüber hinaus zusätzlich allen CGFP-Mitgliedern **befristet bis zum 31.12.2012 ein besonderes Angebot:**

Jedes CGFP-Mitglied, das sich bis zum Jahresende für eine Absicherung seiner Krankheitskosten bei der DKV Luxembourg entscheidet, kommt nach Annahme des Versicherungsvertrages in den **sofortigen** Genuss des Ver-



sicherungsschutzes. Die gemäß der Allgemeinen Geschäftsbedingungen üblicherweise vorgesehenen **allgemeinen Wartezeiten von drei Monaten entfallen**. Das heißt für Sie: **sofortiger Versicherungsschutz** nach Vertragsabschluss für alle ambulanten und stationären Leistungen des gewählten Tarifes (mit Ausnahme der Leistungen für Schwangerschaft, Zahnersatz und Psychotherapie) und das sowohl für Frauen als auch für Männer.

Wählen Sie noch heute eine Gesundheitsvorsorge, die die immer größer werdende Versorgungslücke zu den stetig sinkenden Leistungen der gesetzlichen Krankenkasse schließt und profitieren Sie im Gegenzug von der besten medizinischen Versorgung, die auf dem neuesten Stand der Forschung und Entwicklung basiert!

## Gewinnen Sie

Jeder Antragsteller, der sich bis zum Jahresende für eine Absicherung seiner Krankheitskosten bei der DKV Luxembourg entscheidet, nimmt an der Verlosung für **ein Gesundheits- und Wellness-Wochenende für zwei Personen im 4-Sterne-Superior-Wellness-Hotel „Weisser Bär“ in Mülheim an der Mosel** teil.

Extra für die Mitglieder der CGFP hat die DKV Luxembourg eine Hotline und eine eigene E-Mail-Adresse, die eine sofortige Bearbeitung Ihrer Anfrage garantiert, eingerichtet. Nehmen Sie bei Interesse Kontakt auf:

Telefon: 42 64 64-755

E-Mail: [cgfp@dkv.lu](mailto:cgfp@dkv.lu)

**DKV**  
Luxembourg

# CGFP-Togohilfe

## Das neue „Centre Materno-Infantile“ in Kpimé geht derzeit in Betrieb



V ielfach haben wir bereits über die CGFP-Entwicklungshilfe-Projekte APARTogo (landwirtschaftliche Weiterbildung) und EAUTogo (Trinkwasserversorgung) berichtet und nächstes Mal wollen wir die Hebammen-Struktur „Bonjour Bébé!“ vorstellen. Heute aber soll die Rede sein von unseren Investitionen im Sozial- und Gesundheitswesen im Togo. In diesem Bereich hat unsere Kollegin vor Ort, Mme Marie-France Speck, CGFP-Entwicklungshilfe-Beauftragte, eine von Fledermäusen verseuchte Entbindungsanstalt in der Ortschaft Yometchin sanieren und das „Centre médico-social“ in Aképé von Grund auf erneuern und erheblich ausbauen lassen.

Hier soll aber nun berichtet werden vom Neubau eines „Centre materno-infantile“ in Kpimé, der vom Luxemburger Arzt und CGFP-Entwicklungsleiter Dr Ferdinand Zenner durchgezogen wurde. Dr Zenner plante längere Zeit im Auftrag der „Œuvre CGFP d'Aide au Développement“ am Ausbau des staatlichen Landhospitals von Assahoun, ließ dieses Vorhaben aber endgültig fallen, weil er in seinen Verhandlungen mit dem togolesischen Gesundheitsminister die notwendige Personalaufstockung im medizinischen Bereich nicht durchsetzen konnte. Entwicklungsexperten müssen eben manchmal auch Nein sagen können, in Verantwortung gegenüber den Spendern.

Im medizinischen Zentrum von Kpimé werden kranke Kinder und Mütter betreut, aber dies ist nur ein kleiner Teil der Geschichte. Sehr wichtig sind in diesem Vorhaben die erzieherischen und vorbeugenden Aspekte, wobei die Mütter und werdenden Mütter beispielsweise eingehend aufgeklärt werden über eine gesündere Ernährung, mehr Hygiene und bessere Wohnbedingungen, aber auch in Selbsthilfegruppen sich gegenseitig Kochrezepte für eine natürlichere Kost beibringen oder den Selbstanbau von vielfältigen Gemüsearten erlernen.

Das Ganze ist eigentlich im Wesentlichen ein Frauenprojekt, wobei die Hauptverantwortlichen übrigens aus Übersee kommen. Die „Œuvre CGFP d'Aide au Développement“ hat ihrerseits den Bau des Gesundheitszentrums finanziert, immerhin mit einem Budget von über 400.000 Euro. Die Kosten für die gesamte medizinische und sonstige Ausstattung wurden von italienischen Sponsoren übernommen und der erforderliche Arzt von „Médecins Sans Frontières“ vermittelt, die zum Einsatz kommenden Impfstoffe liefert die Weltgesundheitsorganisation usw.

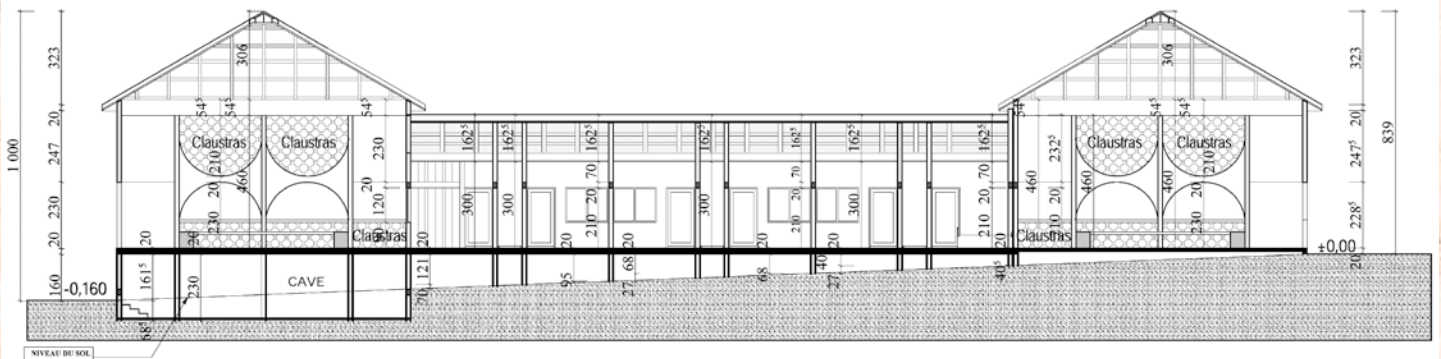
Die notwendigen Gebäude sind bereits fertiggestellt, wie es unsere Bilder belegen: Die Ausstattung schreitet zügig voran, so dass die graduelle Inbetriebnahme nun anlaufen konnte. Das erforderliche Fachpersonal ist nämlich zum Teil bereits seit Jahren vor Ort, musste sich aber bisher in ganz unangemessenen Unterkünften abmühen.

Die von der „Œuvre CGFP d'Aide au Développement“ errichteten Räumlichkeiten begreifen unter anderem eine ärztliche Kinderstation („Pédiatrie“), ein Mutter-Kind-Zentrum, ein solide ausgerüstetes Laboratorium und eine Apotheke, Küchen, Lager Räume, Sanitäreinrichtungen sowie eine Verbrennungsanlage. Wie unsere anderen Entwicklungsprojekte, ist auch dieses zu zwei Dritteln von der staatlichen Kofinanzierung getragen und ein Drittel stammt aus den Spenden der CGFP-Mitglieder an die „Fondation CGFP de Secours“.

Die CGFP mit der großzügigen Unterstützung ihrer Mitglieder leistet Vorbildliches auf dem Gebiet der Entwicklungshilfe, wie selbst Ressortministerin Marie-Josée Jacobs anerkennend unterstreicht.

**Herzlichen Dank an unsere vielen Wohltäter!**





**Spenden  
auch Sie!**

Unterstützen auch Sie das CGFP-Hilfswerk.  
Ihre Spende können Sie auf eines der beiden Konten  
der „Fondation CGFP de Secours“ überweisen:

**CCPL: IBAN LU46 1111 0733 4614 0000**

**BCEE: IBAN LU57 0019 1000 2060 6000**

Ihre Spende ist im Rahmen der gesetzlichen Bestimmungen steuerlich absetzbar





# Sparen mit Spielraum

Die flexible Art, für Kinder vorzusorgen

Kinder haben Ansprüche. Und auch diese wachsen. Damit Sie die kleinen und großen Wünsche finanzieren können, sprechen Sie mit einem BHW Berater drüber. Oder rufen Sie die CGFP Hotline an: 473651

Die CGFP ist der BHW Bausparpartner im Großherzogtum Luxemburg für den öffentlichen Dienst.



BHW Bausparkasse Niederlassung Luxemburg  
16, rue Erasme, L-1468 Luxembourg Kirchberg, [www.bhw.lu](http://www.bhw.lu)